

# アーチ型スナップモータのエネルギー計測

(第26回ロボティクスシンポジア)

翠健仁(筑波大)

アーチ型スナップモータとは？

- 弾性体の飛び移り座屈を利用した小型撃力発生機構
- 繰り返し周波数が高い

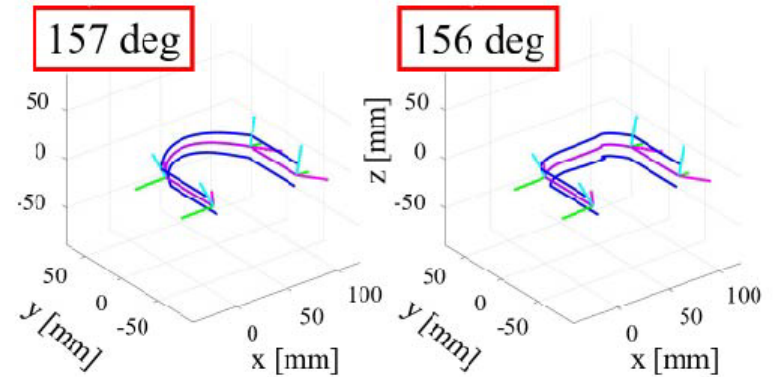
本研究では？

- 座屈を生じさせやすくするメカニズムを解明
- シミュレータおよび実機計測よりエネルギー効率を算出し定量的評価

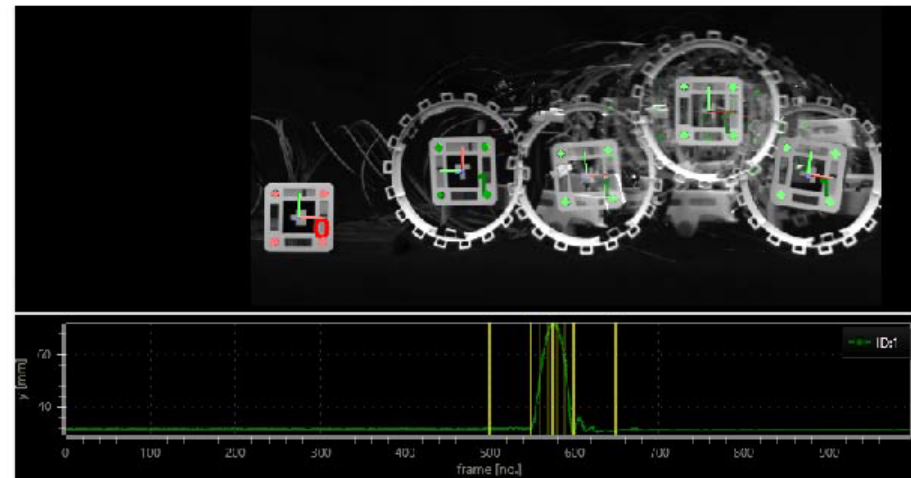
同時投稿  
AR採択



## Simulation



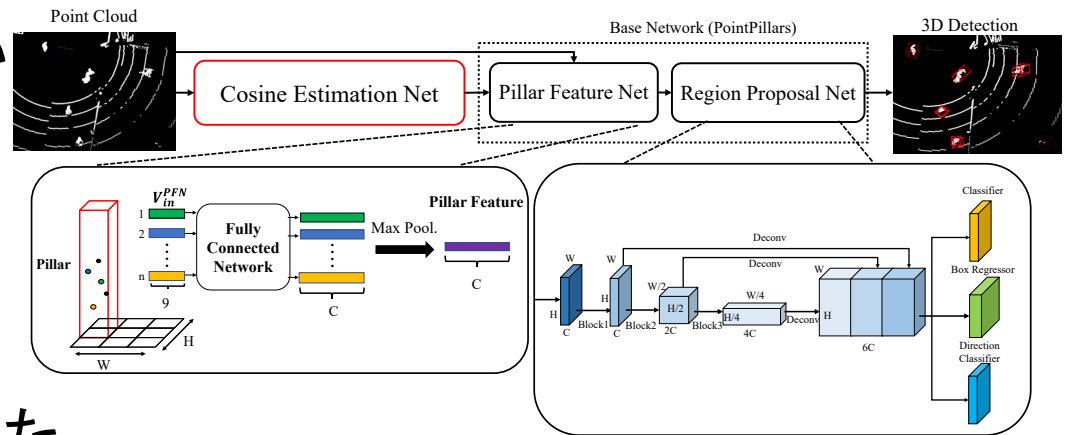
## Experiment



# パーソナルモビリティのためのLIDARの反射強度特性に依存しない歩行者認識手法の提案

## 清水 崇博(東京大学)

- 反射強度に依存しない点群歩行者認識ネットワークを提案



- シミュレーションで生成した点群を教師データとして歩行者認識器を構築

